



Комитет по земельным ресурсам и землеустройству  
г. Новосибирска

Сведения об учете части объекта недвижимости

15.10.2007 г.

№ —

адрес (местоположение): Новосибирская обл., г.Новосибирск,  
ул.Курчатова, д.3/4

наименование: помещения

назначение: нежилые

характеристика:

(общая площадь: 92.30 кв.м)

общая (полезная) площадь: - (жилая площадь: -)

этаж: цокольный

номера на поэтажном плане: 70-79

технический документ: Выписка из ЕГРОКС N 50013 123565

выдан 11.04.2007г. Новосибирский филиал ФГУП "Ростехинвентаризация"

инвентарный номер: 50:401:373:004012020:0001

(реестровый номер: -) литер: А1

(документ составлен по состоянию на 24.01.2007г.)

КАДАСТРОВЫЙ НОМЕР: 54:35:041095:52:01:04

Предыдущий кадастровый номер:

Примечание:

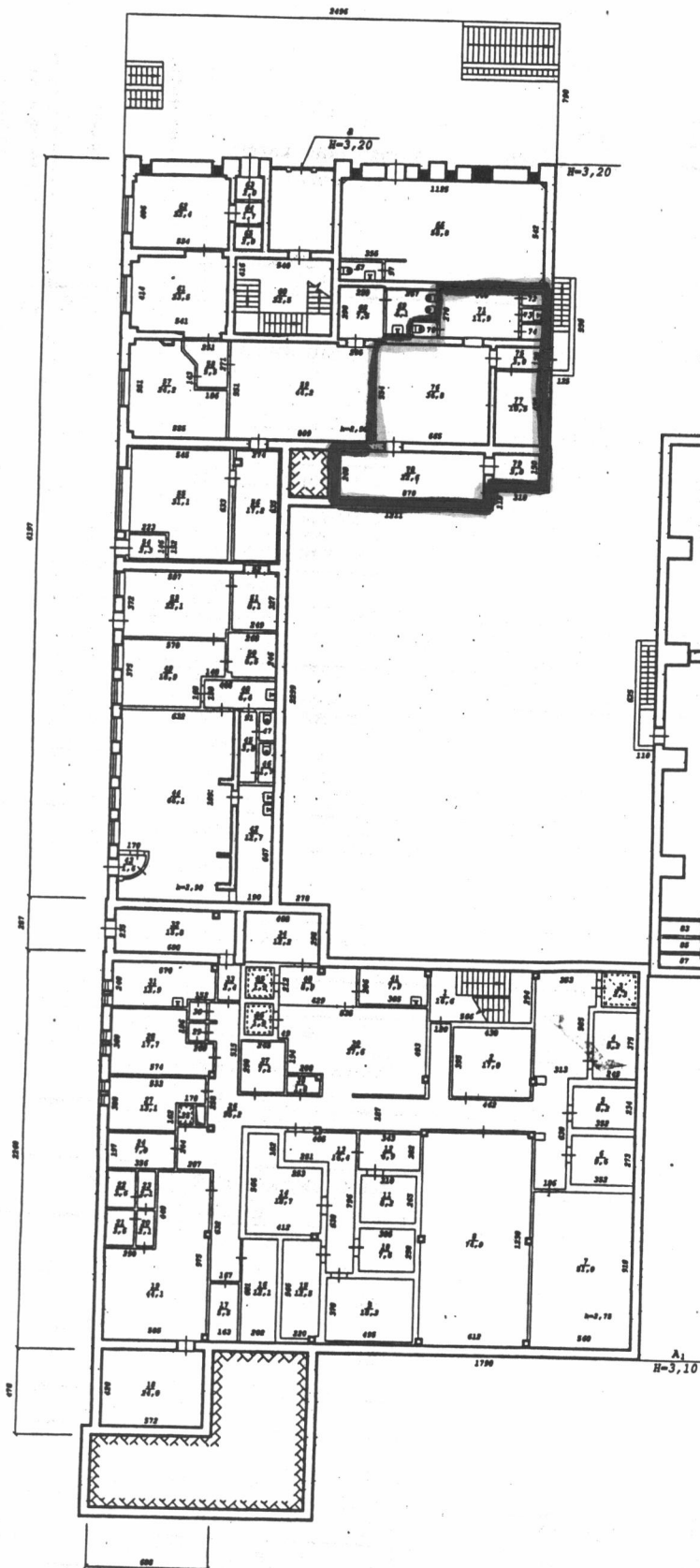
Председатель

Селезнев В.Б.

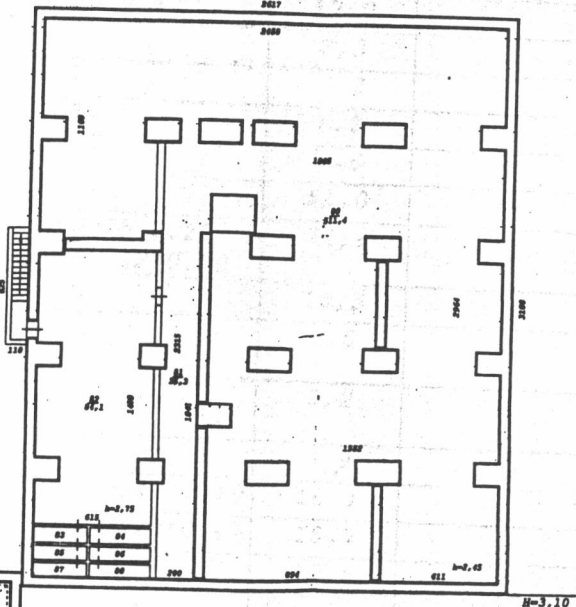


А.В. Кондратьев

Подвал, цокольный этаж



*S = 86,8 м<sup>2</sup>  
ЛТД 1.3*



Составлен по состоянию  
на 24.01.2007-гг. по № 1-79  
от 24.01.2001-гг. № 80-88

Новосибирский филиал  
ФГУП "Рестехинвентаризация"  
Лист № 1  
Постоянный план на  
строение лит. А1  
М1:200

Дата записи и литер по плану	Этаж	Номер по плану	Назначение частей помещения	Формула подсчета площади по внутреннему обмеру	Площадь помещений, м <sup>2</sup>	Высота помещений по внутреннему обмеру, м	Самовольно возведенная или реконструированная площадь, м <sup>2</sup>
					Торговое		
1	2	3	4	5	6	8	9
АА1, 24.01.2007							
	ПОДВАЛ	31	Бытовка	$5.70*2.40-1.52*0.42-0.38*0.25$	12,9	2,75	
		32	Склад	$6.80*2.35-0.40*0.40$	15,8		
		33	Коридор	$2.00*1.20$	2,4		
		34	Подсобное	$4.08*2.98$	12,2		
		35	Лифт	$1.53*1.23$	1,9		
		36	Лифт	$1.53*1.23$	1,9		
		37	Машинное отделение	$2.90*2.45$	7,1		
		38	Подсобное	$1.83*1.00-0.25*0.22$	1,8		
		39	Разгрузочная	$8.35*4.93-0.27*0.40-0.49*1.94-2.49*1.13+1.78*0.15$	37,6		
		40	Разгрузочная	$2.12*4.29-0.40*0.40$	8,9		
	41	Прачечная	$2.06*3.85-0.12*0.40$	7,9			
	ЦОКОЛЬНЫЙ ЭТАЖ	42	Подсобное	$1.90*6.67$	12,7	2,90	
		43	Тамбур		1,6		
		44	Бар		66,1		
		45	Коридор	$3.88*0.91$	3,5		
		46	Туалет	$2.00*0.86$	1,7		
		47	Туалет	$1.65*0.86$	1,4		
		48	Коридор	$1.58*4.05$	6,4		
		49	Кабинет	$3.75*5.70-1.48*1.68$	18,9		
		50	Подсобное	$2.68*2.46-0.27*0.25$	6,5		
		51	Подсобное	$2.49*3.27$	8,1		
	52	Шкаф	$0.39*1.29$	0,5			
	53	Магазин	$5.97*3.72-0.47*0.26$	22,1			
	54	Тамбур	$1.46*1.59$	2,3			
	55	Кабинет	$5.45*6.33-1.52*2.23$	31,1			
	56	Коридор	$2.74*6.35-0.35*0.44$	17,2			
	57	Кабинет		24,2			
	58	Коридор	$2.51*2.71-(1.39+2.13)/2*0.73$	5,5			
	59	Комната отдыха	$8.09*5.51-2.05*0.18$	44,2			
	60	Лестничная клетка	$5.40*4.16$	22,5			
	61	Кабинет	$4.14*5.41-0.22*0.43-0.33*0.42-0.05*0.40+2.05*0.32*2$	23,5			
	62	Кабинет	$4.06*5.54-0.15*0.40-0.23*0.16$	22,4			
	63	Тамбур	$1.56*1.28$	2,0			
	64	Коридор	$1.44*1.21$	1,7			
	65	Подсобное	$1.30*1.53$	2,0			
	66	Зал торговый	$11.25*5.42-2.38*1.07-1.17*0.10-0.30*0.30/2*3+2.01*0.32$	58,8			
	67	Сан. узел	$1.02*2.37$	2,4			
	68	Подсобное	$2.98*2.50$	7,5			
	69	Сан. узел	$2.87*2.48-1.22*0.86$	6,1			
	70	Туалет	$1.20*0.80$	1,0			

Примечание: Надписание наименования пустой ячейки производится при заполнении экспликации по назначению помещения.

# Экспликация

к поэтажному плану здания (строения), расположенного по адресу  
Новосибирская обл., г.Новосибирск, Калининский р-н

( субъект РФ, административный район, город, поселок и т.п. )

улица (переулок) \_\_\_\_\_

ул. Курчатова

№ 3/4

Дата записи и литер по плану	Этаж	Номер по плану	Назначение частей помещения	Формула подсчета площади по внутреннему обмеру	Площадь помещений, м <sup>2</sup>	Высота помещений по внутреннему обмеру, м	Самовольно возведенная или реконструированная площадь, м <sup>2</sup>
					Торговое		
1	2	3	4	5	6	7	8
AA1, 24.01.2007							
	цокольный этаж	71	Бытовка	4.40*2.70	11,9	2,90	
		72	Подсобное	0.82*1.15	0,9		
		73	Умывальная	0.82*1.15	0,9		
		74	Подсобное	0.82*1.15	0,9		
		75	Коридор	1.20*2.50	3,0		
		76	Мастерская	6.65*5.54	36,8		
		77	Электрощитовая	4.20*2.50	10,5		
		78	Мастерская	2.60*8.70	22,6		
		79	Вентиляционная камера	2.50*1.50	3,8		
	подвал	80	Технический подвал		511,4	2,45	
		81	Технический подвал		35,3		
		82	Технический подвал		84,1	2,75	
		83	Вентиляционная камера	1.00*2.80	2,8		
		84	Вентиляционная камера	1.00*3.20	3,2		
		85	Вентиляционная камера	0.70*2.80	2,0		
		86	Вентиляционная камера	0.70*3.20	2,2		
		87	Вентиляционная камера	0.74*2.80	2,1		
		88	Вентиляционная камера	0.74*3.20	2,4		

Примечание: Надписание наименования пустой ячейки производится при заполнении экспликации по назначению помещения.